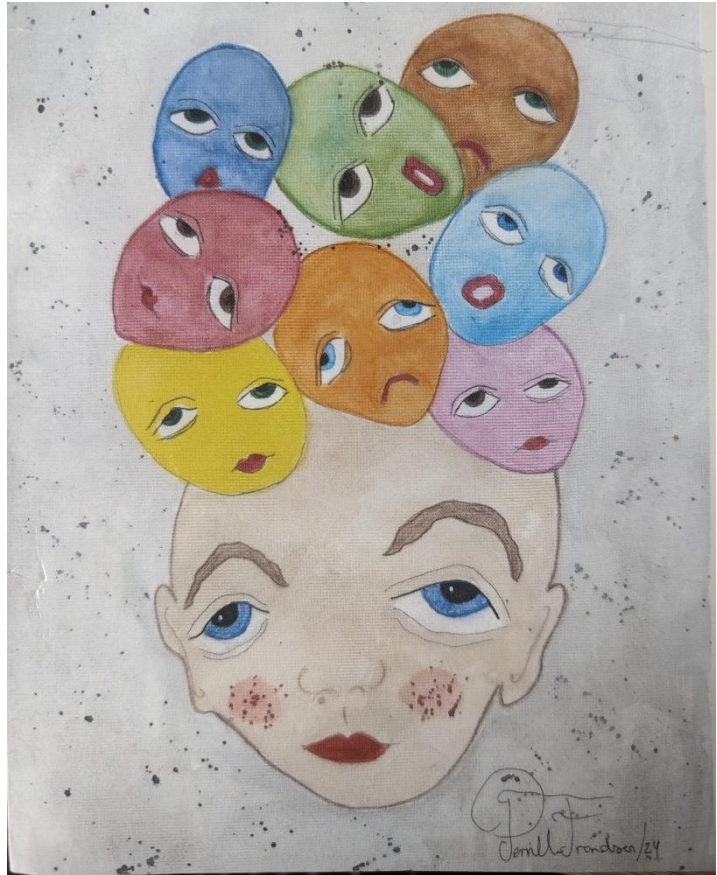


# Masterarbeit mit Schizophreniepatienten & EEG

Unsere Forschungsgruppe (Universität Leipzig / MPI für Kognitions- und Neurowissenschaften / Universitätsklinikum Leipzig) untersucht auditive verbale Halluzinationen (AVHs) bei Schizophrenie-Spektrum-Patienten. Mit EEG und dem Temporal Response Function (TRF)-Ansatz fragen wir, wie das Gehirn Stimme und Sprache verarbeitet, und wie diese Verarbeitung bei Personen mit AVHs verändert ist. Du wirst EEG-Messungen und diagnostische Interviews mit Patienten durchführen, Daten vorverarbeiten und analysieren sowie eine empirische Masterarbeit schreiben. Wir suchen ab sofort Unterstützung für ein laufendes Projekt.



## VORAUSSETZUNGEN

- Einschreibung in einem Masterstudiengang der Psychologie, Neurowissenschaften, Linguistik oder einem verwandten Fach
- Ausgeprägtes Interesse an klinischer Forschung und an grundlegenden neurowissenschaftlichen Fragestellungen
- Einfühlsamer und professioneller Umgang mit Patienten
- Hohe Sorgfalt, Zuverlässigkeit und Genauigkeit bei der Datenerhebung und -dokumentation
- Sehr gute **Deutschkenntnisse** – *unbedingt erforderlich für die Arbeit mit deutschsprachigen Patienten*
- Gute Englischkenntnisse in wissenschaftlicher Arbeit
- Gute Kenntnisse in Programmiersprachen (z. B. Python, MATLAB oder R)

## VON VORTEIL:

- Erste praktische Erfahrungen im klinischen Umfeld oder in der Arbeit mit psychiatrischen Patienten
- Vorkenntnisse in der EEG-Datenerhebung und/oder -auswertung
- Interesse an Stimm- und Sprachverarbeitungsforschung

## WIE KANN ICH MICH BEWERBEN?

Bei Interesse senden Sie bitte eine Bewerbung mit einem **Motivations schreiben** und Ihrem **Lebenslauf** (beide im PDF-Format) an: **Suong Welp** ([welp@cbs.mpg.de](mailto:welp@cbs.mpg.de))

Wir freuen uns über Bewerbungen und Unterstützung für das Projekt. Rückfragen sind jederzeit willkommen.